

T E A T R O



La Latina

Ficha técnica 2010

ÍNDICE

FICHA TÉCNICA

Recinto.....	3
Maquinaria.....	7

PLANOS

Patio de butacas	11
Barras de iluminación	12
Sala	13



CARACTERÍSTICAS RECINTO

Tipo de recinto:

Teatro cubierto

Relación público/escena:

Teatro con distribución de tipo "italiana"

Dirección:

Plaza de la Cebada, 2

28005 Madrid

Tel. 913652835

Actividades:

Música, teatro, musicales, danza y eventos.

Última reforma:

Año 1984

Arquitectos: Manuel Peña Arribas y Braulio Peña Arribas

Comentarios:

El año 1919 se inauguró como espacio cinematógrafo





CARACTERÍSTICAS RECINTO

Acceso de cargas:

Camión de 12m de caja

Puerta de carga 2,5x1m

Distancia carga escenario 15m (vestíbulo y platea)

Aforo:

Total

En platea:

En palcos

Primer piso:

Segundo piso:

Dimensiones de la sala:

Anchos: 1700 cm

Fondo desde la boca: 1620 cm

Altura máxima: 1140 cm

Alturas a pisos:

Primer piso: 245 cm

Segundo piso: 600 cm

Número de accesos a platea

5



CARACTERÍSTICAS RECINTO

Dimensiones del escenario

Anchos

Corbata: 930 cm

Boca: 930 cm

Hombro derecho:

Hombro izquierdo:

Fondos:

Corbata: 1144 cm

Desde boca: 1144 cm

Hombro derecho:

Hombro izquierdo:

Alturas:

Boca: 700 cm

Escenario a peine: 1500 cm

Pendiente del escenario 2%



CARACTERÍSTICAS RECINTO

Piso de escena:

Material: tarima

Es posible clavar: sí.

Superficie registrable: 130 m²

Camerinos:

Puestos de control:

1 de iluminación en cabina lateral del 2º piso.

1 de audio en cabina lateral del 2º piso.

Peine:

Material: hierro

Dimensiones: 1235 x 795 cm

CARACTERÍSTICAS RECINTO

Cortes instalados

Telones

Cámara escénica

Potencias

Varas electrificadas



CARACTERÍSTICAS ILUMINACIÓN

Regulación y control:

Dotación teatro iluminación:

1 Mesa de control Compulite Spark UD

40 Recortes ETC

10 Fresnels ADB

22 PC ADB

30 PC HARMONY

26 Cicloramas ADB 1000

40 PAR 64

60 Dimers



CARACTERÍSTICAS SONIDO

Sonido:

- 3 Cluster central UPA-1P
- 1 PAL UPA-1P
- 1 PAL USW-1P
- 1 PAR UPA-1P
- 1 PAR USW-1P
- 2 BAJO BALCON1 UPM-1P
- 2 BAJO BALCON2 UPM-1
- 6 Monitores escenario EV ST 200
- 4 Monitores BOSE 802 III
- 2 Monitores PEAVY BW
- 4 Amplificación 4WSC1700
- 1 Amplificación BGW250

Elementos de control:

- 1 Consola 16-8-2 Midas Venice 160
- 1 Consola Sondcraft 500
- 2 Ecuiladores 31 bandas mono Klark Teknik DN 300
- 2 Ecuiladores 31 bandas estereo Klark Teknik DN 300
- 2 Retardos digitales TC Electronic D-TWO (1 de millan)
- 1 Reproductor CD Doble Denon DN2000 MKIII
- 1 Pletina Cassette Teac W-450R
- 1 Pletina Cassette Denon DN-T620 (millan)
- 1 Reproductor de minidisc Denon DN-M2000R

Sistema Intercomunicación:

- Intericom Clearcom central, 5 petacas y 6 cascos
- Intericom Inalámbrica Telex BTR-300 (4 puestos)

T E A T R O



La Latina

CARACTERÍSTICAS RECINTO

Sistema de megafonía y C.C.T.V.:

2 Monitores 28" LCD

2 Monitores 14" Hitachi

1 Cámara de seguimiento

2 Receptores RF Sennheiser EM1036

10 Transmisores RF Sennheiser SK2012

Microfonia para RF Sennheiser MKE2 CARNE

3 Booster

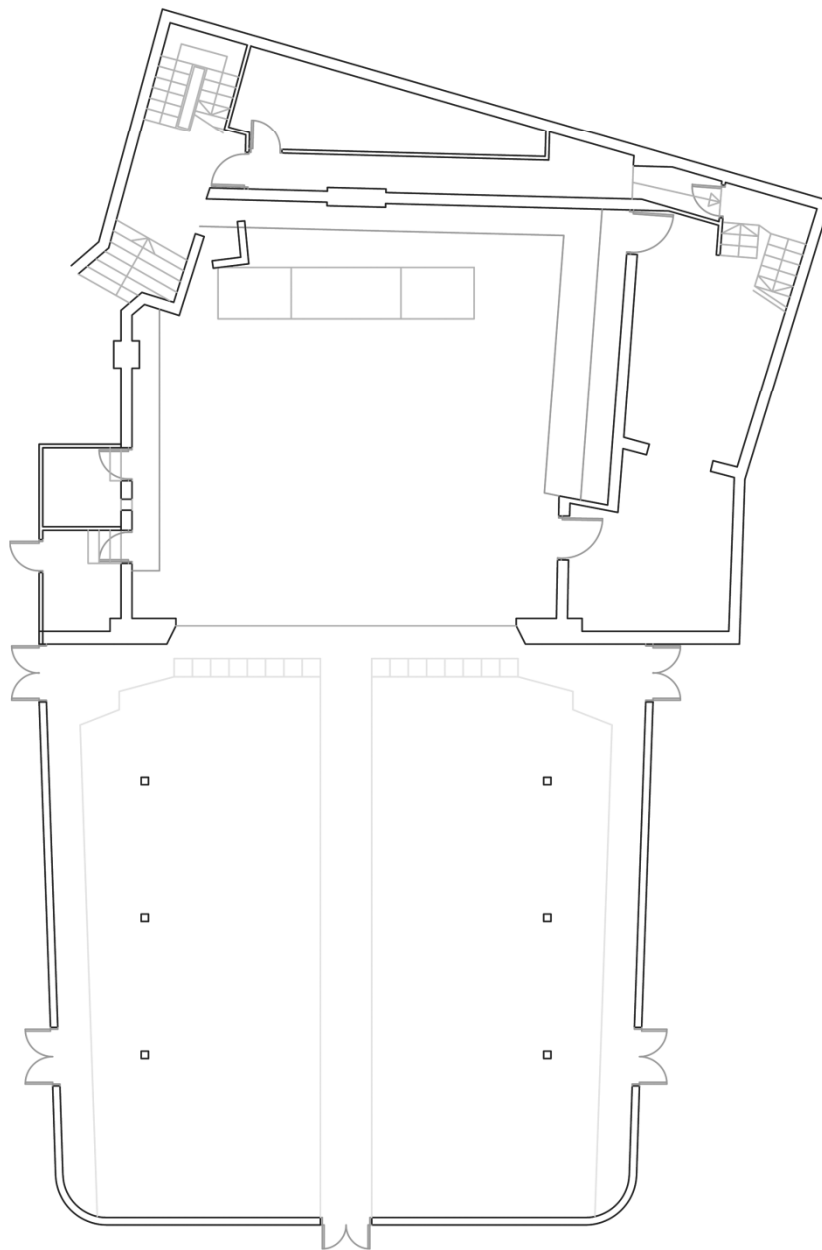
Varios:

Climatización:



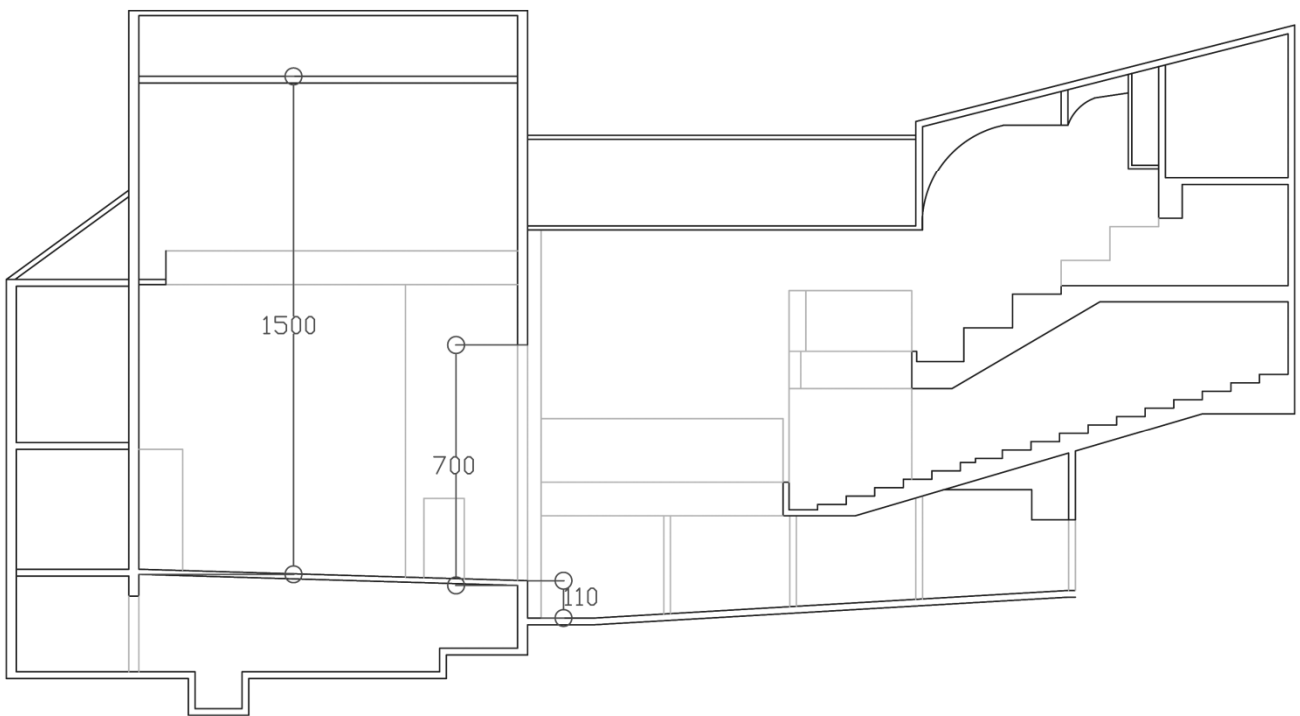
PLANOS

Planta



PLANOS

Perfil sala



T E A T R O



La Latina

